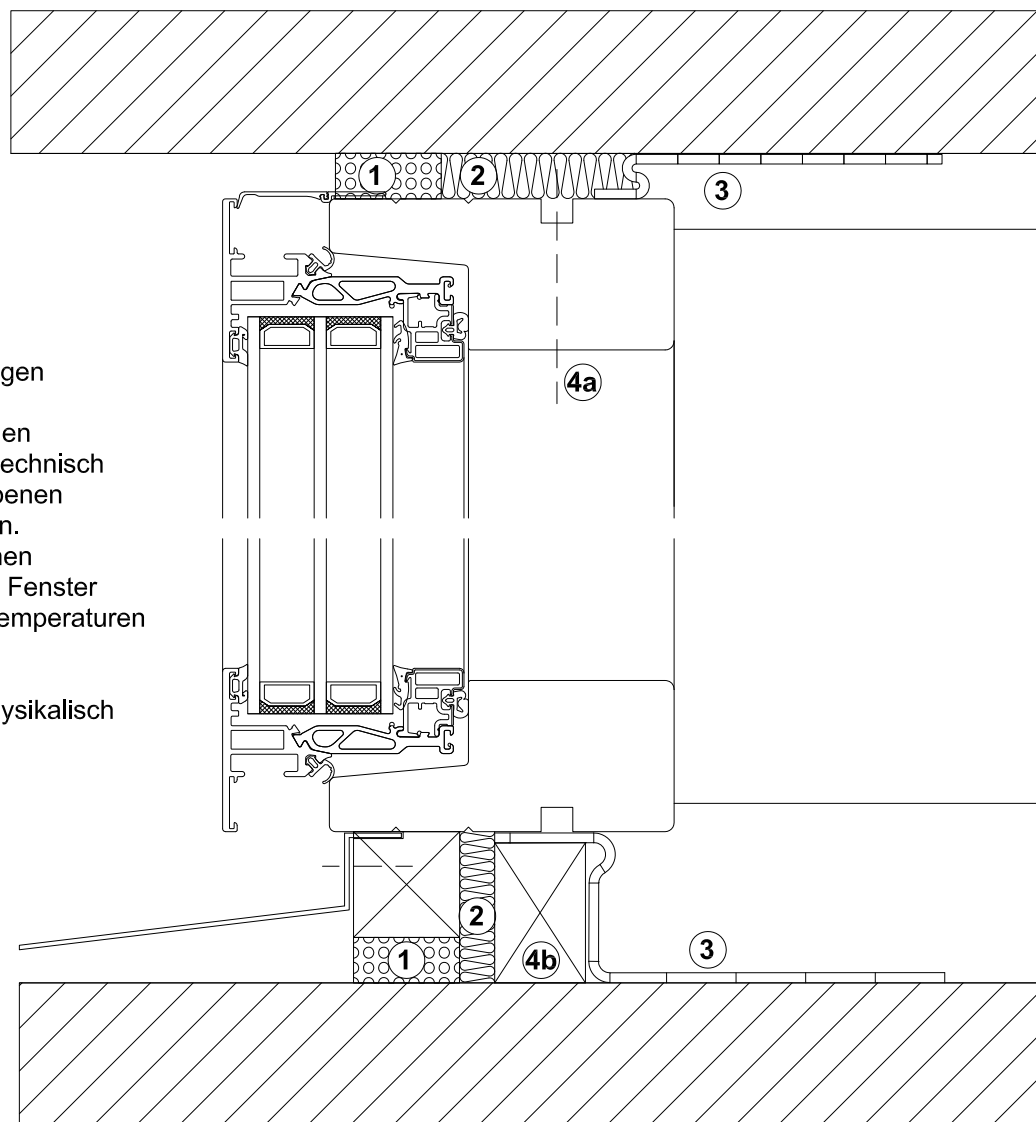


Bitte beachten:

- Irrtümer und technische Änderungen vorbehalten.
- Details dienen als Beispiellösungen und müssen für jedes Projekt bautechnisch und bauphysikalisch auf die gegebenen Anforderungen abgestimmt werden.
- Tiefe Fensterlaibungen sowie innen und/oder ganz außen positionierte Fenster können zu niedrigen Oberflächentemperaturen an der Fensterinnenseite führen (Kondensat möglich). Diese Einbauvarianten sind bauphysikalisch gesondert zu betrachten.



- ① Schlagregendichtheit durch allseitig umlaufendes Kompriband
- ② Wärmedämmende Verfüllung der Zwischenräume
- ③ Luftdichtheit und Dampfbremse, z.B. durch Dichtfolie
- ④a Befestigungsart "Durchschrauben"
- ④b Unterklotzen des Fensters
- ④c Befestigung mit Fensterankern

